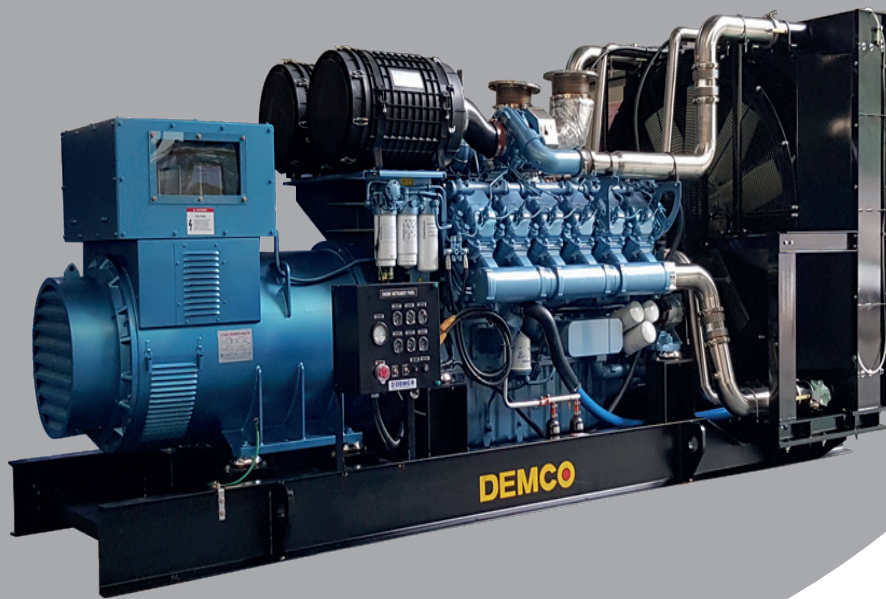




DIESEL GEN'SET DEMCO



주식
회사 **대흥기전**

DAEHUNG ELECTRIC MACHINERY CO.,LTD.



Greetings



(주)대흥기전은 창립 이후 30여년간 동기발전기의 고품질, 고품격, 고효율화에 전력을 추구해 온 회전전기기계 전문제조 회사로서 소임을 다하고 있습니다.

이미 오래전에 조선용 기자재 전문공장으로 지정받아 엄격한 검사 시스템의 운용으로 우수한 특성의 산업용 및 선박용 발전기를 제작하여 국내 유수의 조선소 및 기업에 다량의 납품실적을 갖고 있습니다.

그동안 쌓은 경험과 연구개발을 통해 뛰어난 기술을 축적했으며, 이를 바탕으로 고품질의 발전기 생산 공급에 혼신의 노력을 기울이고 있습니다.

신뢰받는 제품을 통한 고객만족을 실현하고자 ISO 9001(품질경영시스템), ISO 14001(환경경영시스템), ISO 45001(안전보건경영시스템) 인증을 획득하였고, 끊임없는 기술개발로 기업부설연구소를 통해 진상부하에서도 안정된 운전이 가능한 동기발전기로 NEP(신제품) 인증을 획득한 바 있으며, 2023년에는 내진기능을 구비한 매연저감형 디젤발전기의 기술로 성능인증, 녹색기술 인증 및 녹색기술제품 확인을 받음으로써 조달청으로부터 우수조달제품 지정을 받고 있습니다.

여기에 만족하지 않고 부단한 연구개발을 통해 차별화된 기술력으로 국내 수요를 뛰어 넘어 세계 각국으로 부터 호평받는 제품으로 고객과 함께하는 기업이 될 것임을 약속 드립니다.

(주)대흥기전 대표이사 **서정기** 배상

Company History

- 1988.05** <대흥기전사>로 창업
- 1995.03** 상용발전기세트 VIETNAM수출(660KW 10SETS 전자동 병렬),
- 이후 세계각국의 선박용 및 산업용 발전기 대량 수출
- 1995.1** <주식회사 대흥기전>으로 법인 전환.(대표이사 서정기 취임)
- 1995.12** 국제품질인증 ISO 9002/국내품질인증 KSA 9002 획득
- 1996.02** 유망중소기업 선정 (한빛은행)
- 1996.02** 단체표준 품질인증(EQ) 승인(한국전기공업협동조합)
- 1996.06** 우량기술기업 지정 (기술신용보증기금)
- 1996.11** 병역 특례 지정 업체 선정 (병무청)
- 1997.02** 국제품질인증 ISO 9001/국내품질인증 KSA 9001 획득
- 1997.11** 통상산업부장관 표창 수상 (품질경쟁부분)
- 1998.06** 군납안전진단 수검
- 1999.04** 단체표준 품질인증(우수EQ) (한국전기공업협동조합)
- 1999.05** (주)KT 형식승인
- 1999.11** 기업부설연구소 설립, 인가 (한국산업기술진흥협회 인정번호 : 991967)
- 2000.02** 기술경쟁력 우수기업지정 (중소기업청)
- 2000.04** 유망선진기술기업지정 (중소기업청)
- 2000.11** 산업자원부장관 표창 수상
- 2001.11** 국무총리 표창 수상
- 2001.11** 기술혁신형중소기업 (INNO-BIZ) 기업 선정
- 2004.02** 부산시 사하구 구평동 491번지 공장 신축 이전
- 2004.05** 환경 경영 체제 (ISO 14001) 인증 획득
- 2005.05** 실용신안등록(하이브리드 가로동용 광대역 풍력발전기: 0384140호)
- 2005.12** CLEAN 사업장 인정
- 2006.03** 우수(모범) 납세자 표창 (서부산세무서장)
- 2006.06** 우수제품마크인증(GQ)
- 2006.07** 성능인정(중소기업청 제12-032호)
- 2006.12** 부산광역시 선도기업 선정 (인증번호 : 2011-그린-6)
- 2007.01** 발명특허(여자의 계지를 영구자석 복합형식으한 회전계자형 자여자식 동기발전기 : 제10-0678492호)
- 2007.03** 발명특허(전력피크제어를 수행하는 발전시스템 및 그 제어방법 : 제10-0699352호)
- 2007.05** 신재생에너지 전문기업등록 (전문업종-풍력,태양광에너지)
- 2007.06** 발명특허(표시장치 부착형 하이브리드 콘트롤러 : 제10-0728392호)
- 2007.1** 신재생에너지 성능 인증 (소형풍력 발전시스템-001)
- 2007.1** 가스발전기 개발 제작 납품 410kw 2대 (창원대학교)
- 2007.11** 발명특허(이중 자극 여자기를 갖는 동기 발전기 : 제10-0777809호)
- 2008.03** 발명특허(피크 제어용 비상발전기 : 제10-0814891호)
- 2008.1** 성능인증서 (이중자극 여자기를 갖는 동기발전기20KW~2000KW 제12-081호)
- 2008.11** 에너지절약운동 표창장(부산광역시장 제2785호)
- 2008.12** 우수제품지정증서(디젤발전기 : 2008189)
- 2008.12** 우선구매추천 확인서
- 2009.12** 벤처기업확인서 (20090205107호)
- 2010.03** CE마크인정 (CA10P2048~50, CA10P2056~58)
- 2010.07** 전기공사사업등록(부산광역시 제 부산-01351호)
- 2010.08** 발명특허(브러시리스 자여자 동기발전기 : 제10-0975072호)
- 2010.12** CE마크인정(디젤발전기부문) DIG4115, DIG4175, DIG4600
- 2013.03** 발명특허(동기발전기의 과도응답개선회로 : 제10-1020506호)
- 2014.05** 발명특허(볼트와 너트의 이탈을 방지하기 위한 방진캡과 이것이 적용된 방진행거 : 제10-1399577호)
- 2014.08** 발명특허(볼트와 너트의 이탈을 방지하기 위한 방진캡과 이것이 적용된 방진행거 : 제10-1433730호)
- 2014.11** 발명특허(3상 동기 발전기의 출력전압을 제어하기 위한 자동전압 조정장치 및 그 제어방법 : 제10-1462439호)
- 2014.12** 발명특허(진동차폐장치 및 그것이 적용된 내진발전기 : 제10-1471148호)
- 2014.12** 발명특허(평판형 여자가 적용된 브러시리스 동기발전기 : 제10-1472056호)
- 2015.09** 발명특허(고품질 전력을 출력하는 무류닝 방식의 동기발전기 : 제10-1552301호)
- 2015.1** 발명특허(부하에 따른 정격전압의 변동을 보상하는 교류 여자기 방식의 동기발전기 : 제10-1362840호)
- 2015.1** NEP신제품인증서(속응성을 갖는 양방향 계자제어형 동기발전기 : NEP-MOTIE-2015-032)
- 2015.12** 우수제품지정증서(지정번호 : 2015172)
- 2016.04** KS 제품인증서(WT0116001 : 소형풍력발전시스템)
- 2016.06** 발명특허(매연과 소음을 동시에 저감하는 일체형 복합장치 : 제10-1633898호)
- 2016.09** 발명특허(방진패드시공 생략형 방진 스토퍼와 그것이 적용된 내진발전기 : 제10-1659315호)
- 2017.02** 발명특허(출력전압 안정화의 신뢰도가 향상된 브러시리스 동기발전기 : 제10-1708023호)
- 2018.01** 발명특허(UVR 신호 기반의 화면 절환 기능을 제공하는 스마트폰 연동형 비상발전기 원격모니터링 시스템 : 제10-1821724호)
- 2018.02** 청년친화강소기업선정(고용노동부)
- 2018.02** 위험성평가 인정서(한국산업안전보건공단)
- 2018.03** 기업연구서 부경대 분소 개소
- 2018.09** 발명특허(2차원 면진 구조의 내진 스토퍼 및 그것이 적용된 내진 발전기 : 제10-1898080호)
- 2019.04** 발명특허(볼 구름을 이용한 면진 구조의 내진 스토퍼 및 그것이 적용된 내진 발전기 : 제10-1976011호)
- 2019.06** 중국발명특허(방진패드시공 생략형 방진스토퍼와 그것이 적용된 내진 발전기 : CN107642579B)
- 2020.05** NEP신제품 인증 2000kw 등록
- 2020.08** 우수제품지정증서 2000kw 등록
- 2020.11** 뿌리기업확인서(20117-09608)
- 2021.01** 발명특허(회전자 상태 검출 기능을 갖는 브러시리스 동기 발전기 : 제10-2202298호)
- 2021.03** 발명특허(냉각수히터 및 이를 이용한 비상발전기 : 제10-2227663호)
- 2021.08** 발명특허(출력의 왜곡이 개선된 이중 계자권선 브러시리스 동기 발전기 : 제10-2293663호)
- 2021.12** 성능인증서(내진기능을 구비한 매연저감형 디젤발전기, 제21-ABB0582호)
- 2021.12** 해외조달시장 진출 유망기업(G-PASS기업) 지정(제2021-245호)
- 2022.03** 녹색기술인증서(디젤발전기의 매연 및 소음 동시 저감기술 : GT-22-01348) 녹색기술제품확인서(내진기능을 구비한 매연 및 소음 저감형 디젤발전기 : GTP-22-02852)
- 2023.04** 우수제품지정증서(지정번호 : 2023044)

Characteristics of excellent product

내진 기능을 구비한 매연저감형 디젤발전기


(6,600V이하, 20~2000kW)

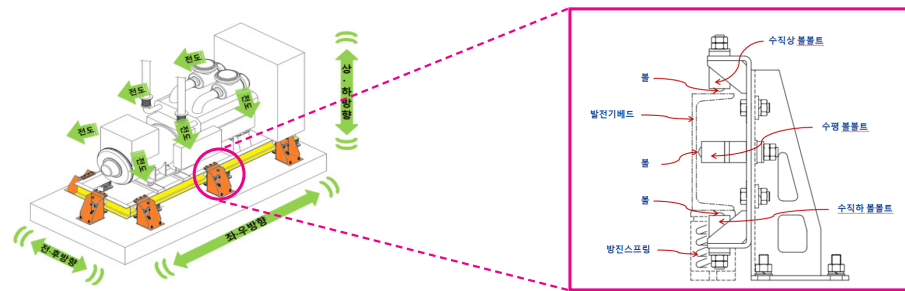
Emission-reducing diesel generator with seismic resistance


(Not exceeding 6,600V, 20~2000kW)

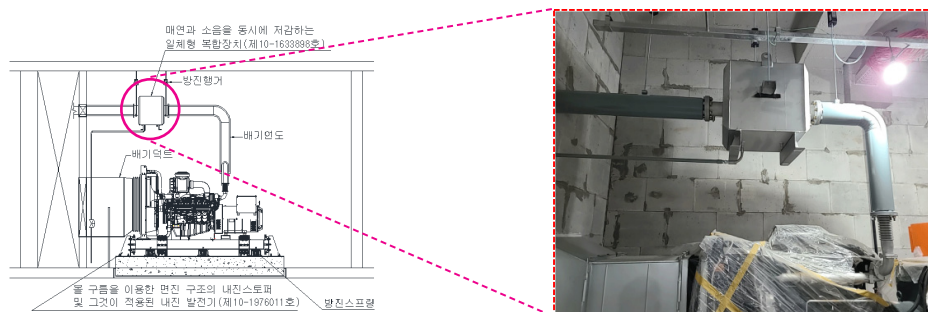
	<p>우수제품지정번호 2023044호(조달청)</p>
 <p>성능인증 중소기업청</p>	<p>성능인증 21-ABB0582(중소벤처기업부)</p>
 <p>녹색인증 Green Certification</p>	<p>녹색기술인증 제GT-2201348호(환경부) 녹색기술제품확인 제GTP-2202852호(환경부)</p>

지진이나 외부 충격에 의해 발생하는 상하좌우의 진동을 면진형 내진스토퍼 기술을 적용하여 획기적으로 감소
매연저감장치와 소음기의 일체형으로 매연과 소음을 동시에 감소시켜 설치의 효율성과 공간 활용의 극대화를 구현

 발명특허 제10-1976011호 볼 구름을 이용한 면진 구조의 내진 스토퍼 및 그것이 적용된 내진 발전기



 발명특허 제10-1633898호 매연과 소음을 동시에 저감하는 일체형 복합장치



번호	물품식별 번호	기종 모델	발전기 출력 (kW)		엔진	엔진 출력 (PS)		외형치수 및 무게		제어반	전압(V)	디젤엔진
			비상	상용		비상	상용	Dimension L*W*H (mm)	Weight (kg)			
1	24389771	DSG4115T	115	104	WP6D158E201	215	196	2500*833*1480	1500	탑재형	380/220	웨이차이
2	24389772	DSG4115	115	104	WP6D158E201	215	196	2500*833*1480	1500	별치형	380/220	웨이차이
3	24389773	DSG4130T	130	118	WP6D158E201	215	196	2500*833*1480	1500	탑재형	380/220	웨이차이
4	24389774	DSG4130	130	118	WP6D158E201	215	196	2500*833*1480	1500	별치형	380/220	웨이차이
5	24389775	DSG4145T	145	131	P086TI-1	260	237	2650*930*1685	1790	탑재형	380/220	현대두산인프라코어
6	24389776	DSG4145	145	131	P086TI-1	260	237	2650*930*1685	1790	별치형	380/220	현대두산인프라코어
7	24389777	DSG4150T	150	136	P086TI-1	260	237	2650*930*1685	1790	탑재형	380/220	현대두산인프라코어
8	24389778	DSG4150	150	136	P086TI-1	260	237	2650*930*1685	1790	별치형	380/220	현대두산인프라코어
9	24389779	DSG4170T	170	154	P086TI-1	260	237	2650*930*1685	1790	탑재형	380/220	현대두산인프라코어
10	24389780	DSG4170	170	154	P086TI-1	260	237	2650*930*1685	1790	별치형	380/220	현대두산인프라코어
11	24389781	DSG4175T	175	159	DE12T	270	245	2785*920*1540	1880	탑재형	380/220	현대두산인프라코어
12	24389782	DSG4175	175	159	DE12T	270	245	2785*920*1540	1880	별치형	380/220	현대두산인프라코어
13	24389783	DSG4200T	200	181	P086TI	303	279	2730*950*1635	1850	탑재형	380/220	현대두산인프라코어
14	24389784	DSG4200	200	181	P086TI	303	279	2730*950*1635	1850	별치형	380/220	현대두산인프라코어
15	24389785	DSG4230T	230	209	DP086LA	344	310	2750*930*1870	1770	탑재형	380/220	현대두산인프라코어
16	24389786	DSG4230	230	209	DP086LA	344	310	2750*930*1870	1770	별치형	380/220	현대두산인프라코어
17	24389787	DSG4250T	250	227	P126TI-3	392	356	3000*1100*1640	2150	탑재형	380/220	현대두산인프라코어
18	24389788	DSG4250	250	227	P126TI-3	392	356	3000*1100*1640	2150	별치형	380/220	현대두산인프라코어
19	24389789	DSG4275T	275	250	P126TI	405	378	3000*1015*1640	2215	탑재형	380/220	현대두산인프라코어
20	24389790	DSG4275	275	250	P126TI	405	378	3000*1015*1640	2215	별치형	380/220	현대두산인프라코어
21	24389791	DSG4300T	300	272	P126TI - II	465	418	3000*1015*1640	2500	탑재형	380/220	현대두산인프라코어
22	24389792	DSG4300	300	272	P126TI - II	465	418	3000*1015*1640	2500	별치형	380/220	현대두산인프라코어
23	24389793	DSG4300H	300	272	P126TI - II	465	418	3000*1015*1640	2500	별치형	3300/6600	현대두산인프라코어
24	24389794	DSG4330T	330	300	DP126LA	510	470	3100*1100*1740	2615	탑재형	380/220	현대두산인프라코어
25	24389795	DSG4330	330	300	DP126LA	510	470	3100*1100*1740	2615	별치형	380/220	현대두산인프라코어
26	24389796	DSG4330H	330	300	DP126LA	510	470	3100*1100*1740	2615	별치형	3300/6600	현대두산인프라코어
27	24389797	DSG4360T	360	327	DP126LB	547	498	3100*1100*1740	2765	탑재형	380/220	현대두산인프라코어
28	24389798	DSG4360	360	327	DP126LB	547	498	3100*1100*1740	2765	별치형	380/220	현대두산인프라코어
29	24389799	DSG4360H	360	327	DP126LB	547	498	3100*1100*1740	2765	별치형	3300/6600	현대두산인프라코어
30	24389800	DSG4400T	400	363	P158LE	623	547	3100*1400*1820	2765	탑재형	380/220	현대두산인프라코어
31	24389801	DSG4400	400	363	P158LE	623	547	3100*1400*1820	2765	별치형	380/220	현대두산인프라코어
32	24389802	DSG4400H	400	363	P158LE	623	547	3100*1400*1820	2765	별치형	3300/6600	현대두산인프라코어
33	24389803	DSG4450T	450	409	DP158LC	697	634	3100*1400*1820	3000	탑재형	380/220	현대두산인프라코어
34	24389804	DSG4450	450	409	DP158LC	697	634	3100*1400*1820	3000	별치형	380/220	현대두산인프라코어
35	24389805	DSG4450H	450	409	DP158LC	697	634	3100*1400*1820	3000	별치형	3300/6600	현대두산인프라코어
36	24389806	DSG4500T	500	454	DP158LD	756	687	3100*1400*1820	3130	탑재형	380/220	현대두산인프라코어
37	24389807	DSG4500	500	454	DP158LD	756	687	3100*1400*1820	3130	별치형	380/220	현대두산인프라코어
38	24389808	DSG4500H	500	454	DP158LD	756	687	3100*1400*1820	3130	별치형	3300/6600	현대두산인프라코어

Characteristics of excellent product

번호	물품식별 번호	기종 모 델	발전기 출력 (KW)		엔진	엔진 출력 (PS)		외형치수 및 무게		제어반	전압(V)	디젤엔진
			비상	상용		비상	상용	Dimension L*W*H (mm)	Weight (kg)			
39	24389809	DSG4550T	550	500	DP180LA	836	760	3330*1400*1880	3600	탑재형	380/220	현대두산인프라코어
40	24389810	DSG4550	550	500	DP180LA	836	760	3330*1400*1880	3600	별치형	380/220	현대두산인프라코어
41	24389811	DSG4550H	550	500	DP180LA	836	760	3330*1400*1880	3600	별치형	3300/6600	현대두산인프라코어
42	24389812	DSG4600T	600	545	DP180LB	899	817	3330*1400*1880	3600	탑재형	380/220	현대두산인프라코어
43	24389813	DSG4600	600	545	DP180LB	899	817	3330*1400*1880	3600	별치형	380/220	현대두산인프라코어
44	24389814	DSG4600H	600	545	DP180LB	899	817	3330*1400*1880	3600	별치형	3300/6600	현대두산인프라코어
45	24389815	DSG4610	610	554	DP180LB	899	817	3330*1400*1880	3600	별치형	380/220	현대두산인프라코어
46	24389816	DSG4610H	610	554	DP180LB	899	817	3330*1400*1880	3600	별치형	3300/6600	현대두산인프라코어
47	24389817	DSG4650	650	590	DP222LA	1002	911	3500*1400*3160	4000	별치형	380/220	현대두산인프라코어
48	24389818	DSG4650H	650	590	DP222LA	1002	911	3500*1400*3160	4000	별치형	3300/6600	현대두산인프라코어
49	24389819	DSG4660	660	600	DP222LA	1002	911	3500*1400*3160	4000	별치형	380/220	현대두산인프라코어
50	24389820	DSG4660H	660	600	DP222LA	1002	911	3500*1400*3160	4000	별치형	3300/6600	현대두산인프라코어
51	24389821	DSG4700	700	636	DP222LB	1063	967	3500*1400*3160	4000	별치형	380/220	현대두산인프라코어
52	24389822	DSG4700H	700	636	DP222LB	1063	967	3500*1400*3160	4000	별치형	3300/6600	현대두산인프라코어
53	24389823	DSG4750	750	681	DP222LC	1126	1023	3500*1400*3160	4150	별치형	380/220	현대두산인프라코어
54	24389824	DSG4750H	750	681	DP222LC	1126	1023	3500*1400*3160	4150	별치형	3300/6600	현대두산인프라코어
55	24389825	DSG4750N	750	681	DP222CA	1137	1036	3670*1623*2310	5200	별치형	380/220	현대두산인프라코어
56	24389826	DSG4750NH	750	681	DP222CA	1137	1036	3670*1623*2310	5200	별치형	3300/6600	현대두산인프라코어
57	24389827	DSG4800	800	727	DP222CB	1210	1101	3670*1623*2310	5200	별치형	380/220	현대두산인프라코어
58	24389828	DSG4800H	800	727	DP222CB	1210	1101	3670*1623*2310	5200	별치형	3300/6600	현대두산인프라코어
59	24389829	DSG4800-C	800	727	QSK23-G3	1200	1085	4500*1670*2136	6350	별치형	380/220	커민스
60	24389830	DSG4800H-C	800	727	QSK23-G3	1200	1085	4500*1670*2136	6350	별치형	3300/6600	커민스
61	24389831	DSG4800-M	800	727	S12A2-PTA	1140	1020	3720*1620*2142	6750	별치형	380/220	미쓰비시
62	24389832	DSG4800H-M	800	727	S12A2-PTA	1140	1020	3720*1620*2142	6750	별치형	3300/6600	미쓰비시
63	24389833	DSG4800-U	800	727	12V2000G85	1194	1086	3900*1480*2096	7600	별치형	380/220	MTU
64	24389834	DSG4800H-U	800	727	12V2000G85	1194	1086	3900*1480*2096	7600	별치형	3300/6600	MTU
65	24389835	DSG4800-R	800	727	3412STA	1180	1071	4485*1741*1986	7500	별치형	380/220	카타필라
66	24389836	DSG4800H-R	800	727	3412STA	1180	1071	4485*1741*1986	7500	별치형	3300/6600	카타필라
67	24389837	DSG4800-B	800	727	12M26D902	1226	1115	4470*1665*2136	6340	별치형	380/220	보두앙
68	24389838	DSG4800H-B	800	727	12M26D902	1226	1115	4470*1665*2136	6340	별치형	3300/6600	보두앙
69	24389839	DSG4900	900	818	DP222CC	1353	1224	3670*1623*2310	5200	별치형	380/220	현대두산인프라코어
70	24389840	DSG4900H	900	818	DP222CC	1353	1224	3670*1623*2310	5200	별치형	3300/6600	현대두산인프라코어
71	24389841	DSG4900-C	900	818	KTA38-G3	1340	1220	4100*2080*2450	6415	별치형	380/220	커민스
72	24389842	DSG4900H-C	900	818	KTA38-G3	1340	1220	4100*2080*2450	6415	별치형	3300/6600	커민스
73	24389843	DSG4900-M	900	818	S12A2-PTA2	1273	1158	4100*1620*2142	7200	별치형	380/220	미쓰비시
74	24389844	DSG4900H-M	900	818	S12A2-PTA2	1273	1158	4100*1620*2142	7200	별치형	3300/6600	미쓰비시
75	24389845	DSG4900-U	900	818	16V2000G45	1354	1227	4270*1760*2292	9300	별치형	380/220	MTU
76	24389846	DSG4900H-U	900	818	16V2000G45	1354	1227	4270*1760*2292	9300	별치형	3300/6600	MTU

번호	물품식별 번호	기종 모델	발전기 출력 (KW)		엔진	엔진 출력 (PS)		외형치수 및 무게		제어반	전압(V)	디젤엔진
			비상	상용		비상	상용	Dimension L*W*H (mm)	Weight (kg)			
77	24389847	DSG4900-R	900	818	C32ATAAC	1357	1228	4767*2024*2223	9000	별치형	380/220	카타필라
78	24389848	DSG4900H-R	900	818	C32ATAAC	1357	1228	4767*2024*2223	9000	별치형	3300/6600	카타필라
79	24389849	DSG4900-B	900	818	12M26D1012	1376	1251	4470*1665*2136	6415	별치형	380/220	보두앙
80	24389850	DSG4900H-B	900	818	12M26D1012	1376	1251	4470*1665*2136	6415	별치형	3300/6600	보두앙
81	24389851	DSG41000-C	1000	909	KTA38-G4	1490	1350	4100*2080*2450	6565	별치형	380/220	커민스
82	24389852	DSG41000H-C	1000	909	KTA38-G4	1490	1350	4100*2080*2450	6565	별치형	3300/6600	커민스
83	24389853	DSG41000-M	1000	909	S12H-PTA	1501	1367	4350*1740*2369	9950	별치형	380/220	미쓰비쉬
84	24389854	DSG41000H-M	1000	909	S12H-PTA	1501	1367	4350*1740*2369	9950	별치형	3300/6600	미쓰비쉬
85	24389855	DSG41000-U	1000	909	16V2000G85	1495	1354	4370*1770*2250	9700	별치형	380/220	MTU
86	24389856	DSG41000H-U	1000	909	16V2000G85	1495	1354	4370*1770*2250	9700	별치형	3300/6600	MTU
87	24389857	DSG41000-R	1000	909	C32ATAAC	1502	1372	4767*2024*2223	9000	별치형	380/220	카타필라
88	24389858	DSG41000H-R	1000	909	C32ATAAC	1502	1372	4767*2024*2223	9000	별치형	3300/6600	카타필라
89	24389859	DSG41000-B	1000	909	12M26D1115	1516	1379	4470*1665*2136	6565	별치형	380/220	보두앙
90	24389860	DSG41000H-B	1000	909	12M26D1115	1516	1379	4470*1665*2136	6565	별치형	3300/6600	보두앙
91	24389861	DSG41250-C	1250	1136	KTA50-G3	1850	1635	4900*2000*2280	7950	별치형	380/220	커민스
92	24389862	DSG41250H-C	1250	1136	KTA50-G3	1850	1635	4900*2000*2280	7950	별치형	3300/6600	커민스
93	24389863	DSG41250-M	1250	1136	S12R-PTA2	1971	1796	4700*1860*2617	11500	별치형	380/220	미쓰비쉬
94	24389864	DSG41250H-M	1250	1136	S12R-PTA2	1971	1796	4700*1860*2617	11500	별치형	3300/6600	미쓰비쉬
95	24389865	DSG41250-U	1250	1136	18V2000G85	1757	1597	4700*2125*2454	11500	별치형	380/220	MTU
96	24389866	DSG41250H-U	1250	1136	18V2000G85	1757	1597	4700*2125*2454	11500	별치형	3300/6600	MTU
97	24389867	DSG41250-R	1250	1136	3512TA	1818	1662	5173*2094*2367	12500	별치형	380/220	카타필라
98	24389868	DSG41250H-R	1250	1136	3512TA	1818	1662	5173*2094*2367	12500	별치형	3300/6600	카타필라
99	24389869	DSG41250-B	1250	1136	12M33D1320	1795	1632	4900*1985*2276	7950	별치형	380/220	보두앙
100	24389870	DSG41250H-B	1250	1136	12M33D1320	1795	1632	4900*1985*2276	7950	별치형	3300/6600	보두앙
101	24389871	DSG41500-C	1500	1363	KTA50-G9	2220	1855	5100*2260*2590	11570	별치형	380/220	커민스
102	24389872	DSG41500H-C	1500	1363	KTA50-G9	2220	1855	5100*2260*2590	11570	별치형	3300/6600	커민스
103	24389873	DSG41500-M	1500	1363	S16R-PTA	2279	2064	5000*1860*2850	12000	별치형	380/220	미쓰비쉬
104	24389874	DSG41500H-M	1500	1363	S16R-PTA	2279	2064	5000*1860*2850	12000	별치형	3300/6600	미쓰비쉬
105	24389875	DSG41500-U	1500	1363	12V4000G43	2328	2038	4980*2430*2950	13000	별치형	380/220	MTU
106	24389877	DSG41500H-U	1500	1363	12V4000G43	2328	2038	4980*2430*2950	13000	별치형	3300/6600	MTU
107	24389878	DSG41500-R	1500	1363	3512BTA	2172	1971	5128*2286*2332	13500	별치형	380/220	카타필라
108	24389879	DSG41500H-R	1500	1363	3512BTA	2172	1971	5128*2286*2332	13500	별치형	3300/6600	카타필라
109	24389880	DSG41500-B	1500	1363	16M33D1680	2285	2081	5100*2256*2588	11270	별치형	380/220	보두앙
110	24389881	DSG41500H-B	1500	1363	16M33D1680	2285	2081	5100*2256*2588	11270	별치형	3300/6600	보두앙
111	24389882	DSG41750-C	1750	1590	QSK60-G5	2547	2312	5250*2260*2950	13000	별치형	380/220	커민스
112	24389883	DSG41750H-C	1750	1590	QSK60-G5	2547	2312	5250*2260*2950	13000	별치형	3300/6600	커민스
113	24389884	DSG41750-M	1750	1590	S16R-PTA2	2547	2312	5600*2670*2910	15150	별치형	380/220	미쓰비쉬
114	24389885	DSG41750H-M	1750	1590	S16R-PTA2	2547	2312	5600*2670*2910	15150	별치형	3300/6600	미쓰비쉬

Characteristics of excellent product

번호	물품식별 번호	기종 모델	발전기 출력 (KW)		엔진	엔진 출력 (PS)		외형치수 및 무게		제어반	전압(V)	디젤엔진
			비상	상용		비상	상용	Dimension L*W*H (mm)	Weight (kg)			
115	24389886	DSG41750-U	1750	1590	12V4000G83	2561	2328	5350*2200*2750	15300	별치형	380/220	MTU
116	24389887	DSG41750H-U	1750	1590	12V4000G83	2561	2328	5350*2200*2750	15300	별치형	3300/6600	MTU
117	24389888	DSG41750-R	1750	1590	3516TA	2553	2336	6086*2286*2331	15500	별치형	380/220	카타필라
118	24389889	DSG41750H-R	1750	1590	3516TA	2553	2336	6086*2286*2331	15500	별치형	3300/6600	카타필라
119	24389890	DSG41750-B	1750	1590	16M33D1920	2611	2373	5230*2256*2938	11960	별치형	380/220	보두앙
120	24389891	DSG41750H-B	1750	1590	16M33D1920	2611	2373	5230*2256*2938	11960	별치형	3300/6600	보두앙
121	24389892	DSG42000	2000	1818	QSK60-G6	2922	2647	5900*2800*2950	15830	별치형	380/220	커민스
122	24389893	DSG42000H	2000	1818	QSK60-G6	2922	2647	5900*2800*2950	15830	별치형	3300/6600	커민스
123	24389894	DSG42000-M	2000	1818	S16R-PTAA2	2822	2540	5750*2430*3376	16500	별치형	380/220	미쓰비시
124	24389895	DSG42000H-M	2000	1818	S16R-PTAA2	2822	2540	5750*2430*3376	16500	별치형	3300/6600	미쓰비시
125	24389896	DSG42000-U	2000	1818	16V4000G43	3058	2709	6500*2900*2835	16180	별치형	380/220	MTU
126	24389897	DSG42000H-U	2000	1818	16V4000G43	3058	2709	6500*2900*2835	16180	별치형	3300/6600	MTU
127	24389898	DSG42000-R	2000	1818	3516BTA	2917	2665	6444*2588*3051	16500	별치형	380/220	카타필라
128	24389899	DSG42000H-R	2000	1818	3516BTA	2917	2665	6444*2588*3051	16500	별치형	3300/6600	카타필라
129	24389900	DSG42000-B	2000	1818	20M33D2230	3032	2756	6400*2796*2909	14350	별치형	380/220	보두앙
130	24389901	DSG42000H-B	2000	1818	20M33D2230	3032	2756	6400*2796*2909	14350	별치형	3300/6600	보두앙
131	24389902	DSG41155T	115	104	WP6D158E201	215	196	2500*833*1480	1500	탑재형	380/220	웨이차이
132	24389903	DSG4115S	115	104	WP6D158E201	215	196	2500*833*1480	1500	별치형	380/220	웨이차이
133	24389904	DSG41305T	130	118	WP6D158E201	215	196	2500*833*1480	1500	탑재형	380/220	웨이차이
134	24389905	DSG4130S	130	118	WP6D158E201	215	196	2500*833*1480	1500	별치형	380/220	웨이차이
135	24389906	DSG41455T	145	131	P086TI-1	260	237	2650*930*1685	1790	탑재형	380/220	현대두산인프라코어
136	24389907	DSG4145S	145	131	P086TI-1	260	237	2650*930*1685	1790	별치형	380/220	현대두산인프라코어
137	24389908	DSG41505T	150	136	P086TI-1	260	237	2650*930*1685	1790	탑재형	380/220	현대두산인프라코어
138	24389909	DSG4150S	150	136	P086TI-1	260	237	2650*930*1685	1790	별치형	380/220	현대두산인프라코어
139	24389910	DSG41705T	170	154	P086TI-1	260	237	2650*930*1685	1790	탑재형	380/220	현대두산인프라코어
140	24389911	DSG4170S	170	154	P086TI-1	260	237	2650*930*1685	1790	별치형	380/220	현대두산인프라코어
141	24389912	DSG41755T	175	159	DE12T	270	245	2785*920*1540	1880	탑재형	380/220	현대두산인프라코어
142	24389913	DSG4175S	175	159	DE12T	270	245	2785*920*1540	1880	별치형	380/220	현대두산인프라코어
143	24389914	DSG42005T	200	181	P086TI	303	279	2730*950*1635	1850	탑재형	380/220	현대두산인프라코어
144	24389915	DSG4200S	200	181	P086TI	303	279	2730*950*1635	1850	별치형	380/220	현대두산인프라코어
145	24389916	DSG42305T	230	209	DP086LA	344	310	2750*930*1870	1770	탑재형	380/220	현대두산인프라코어
146	24389917	DSG4230S	230	209	DP086LA	344	310	2750*930*1870	1770	별치형	380/220	현대두산인프라코어
147	24389918	DSG42505T	250	227	P126TI-3	392	356	3000*1100*1640	2150	탑재형	380/220	현대두산인프라코어
148	24389919	DSG4250S	250	227	P126TI-3	392	356	3000*1100*1640	2150	별치형	380/220	현대두산인프라코어
149	24389920	DSG42755T	275	250	P126TI	405	378	3000*1015*1640	2215	탑재형	380/220	현대두산인프라코어
150	24389921	DSG4275S	275	250	P126TI	405	378	3000*1015*1640	2215	별치형	380/220	현대두산인프라코어
151	24389922	DSG43005T	300	272	P126TI - II	465	418	3000*1015*1640	2500	탑재형	380/220	현대두산인프라코어
152	24389923	DSG4300S	300	272	P126TI - II	465	418	3000*1015*1640	2500	별치형	380/220	현대두산인프라코어

번호	물품식별 번호	기종 모델	발전기 출력 (KW)		엔진	엔진 출력 (PS)		외형치수 및 무게		제어반	전압(V)	디젤엔진
			비상	상용		비상	상용	Dimension L*W*H (mm)	Weight (kg)			
153	24389924	DSG4300SH	300	272	P126TI - II	465	418	3000*1015*1640	2500	별치형	3300/6600	현대두산인프라코어
154	24389925	DSG4330ST	330	300	DP126LA	510	470	3100*1100*1740	2615	탑재형	380/220	현대두산인프라코어
155	24389926	DSG4330S	330	300	DP126LA	510	470	3100*1100*1740	2615	별치형	380/220	현대두산인프라코어
156	24389927	DSG4330SH	330	300	DP126LA	510	470	3100*1100*1740	2615	별치형	3300/6600	현대두산인프라코어
157	24389928	DSG4360ST	360	327	DP126LB	547	498	3100*1100*1740	2765	탑재형	380/220	현대두산인프라코어
158	24389929	DSG4360S	360	327	DP126LB	547	498	3100*1100*1740	2765	별치형	380/220	현대두산인프라코어
159	24389930	DSG4360SH	360	327	DP126LB	547	498	3100*1100*1740	2765	별치형	3300/6600	현대두산인프라코어
160	24389931	DSG4400ST	400	363	P158LE	623	547	3100*1400*1820	2765	탑재형	380/220	현대두산인프라코어
161	24389932	DSG4400S	400	363	P158LE	623	547	3100*1400*1820	2765	별치형	380/220	현대두산인프라코어
162	24389933	DSG4400SH	400	363	P158LE	623	547	3100*1400*1820	2765	별치형	3300/6600	현대두산인프라코어
163	24389934	DSG4450ST	450	409	DP158LC	697	634	3100*1400*1820	3000	탑재형	380/220	현대두산인프라코어
164	24389935	DSG4450S	450	409	DP158LC	697	634	3100*1400*1820	3000	별치형	380/220	현대두산인프라코어
165	24389936	DSG4450SH	450	409	DP158LC	697	634	3100*1400*1820	3000	별치형	3300/6600	현대두산인프라코어
166	24389937	DSG4500ST	500	454	DP158LD	756	687	3100*1400*1820	3130	탑재형	380/220	현대두산인프라코어
167	24389938	DSG4500S	500	454	DP158LD	756	687	3100*1400*1820	3130	별치형	380/220	현대두산인프라코어
168	24389939	DSG4500SH	500	454	DP158LD	756	687	3100*1400*1820	3130	별치형	3300/6600	현대두산인프라코어
169	24389940	DSG4550ST	550	500	DP180LA	836	760	3330*1400*1880	3600	탑재형	380/220	현대두산인프라코어
170	24389941	DSG4550S	550	500	DP180LA	836	760	3330*1400*1880	3600	별치형	380/220	현대두산인프라코어
171	24389942	DSG4550SH	550	500	DP180LA	836	760	3330*1400*1880	3600	별치형	3300/6600	현대두산인프라코어
172	24389943	DSG4600ST	600	545	DP180LB	899	817	3330*1400*1880	3600	탑재형	380/220	현대두산인프라코어
173	24389944	DSG4600S	600	545	DP180LB	899	817	3330*1400*1880	3600	별치형	380/220	현대두산인프라코어
174	24389945	DSG4600SH	600	545	DP180LB	899	817	3330*1400*1880	3600	별치형	3300/6600	현대두산인프라코어
175	24389946	DSG4610S	610	554	DP180LB	899	817	3330*1400*1880	3600	별치형	380/220	현대두산인프라코어
176	24389947	DSG4610SH	610	554	DP180LB	899	817	3330*1400*1880	3600	별치형	3300/6600	현대두산인프라코어
177	24389948	DSG4650S	650	590	DP222LA	1002	911	3500*1400*3160	4000	별치형	380/220	현대두산인프라코어
178	24389949	DSG4650SH	650	590	DP222LA	1002	911	3500*1400*3160	4000	별치형	3300/6600	현대두산인프라코어
179	24389950	DSG4660S	660	600	DP222LA	1002	911	3500*1400*3160	4000	별치형	380/220	현대두산인프라코어
180	24389951	DSG4660SH	660	600	DP222LA	1002	911	3500*1400*3160	4000	별치형	3300/6600	현대두산인프라코어
181	24389952	DSG4700S	700	636	DP222LB	1063	967	3500*1400*3160	4000	별치형	380/220	현대두산인프라코어
182	24389953	DSG4700SH	700	636	DP222LB	1063	967	3500*1400*3160	4000	별치형	3300/6600	현대두산인프라코어
183	24389954	DSG4750S	750	681	DP222LC	1126	1023	3500*1400*3160	4150	별치형	380/220	현대두산인프라코어
184	24389955	DSG4750SH	750	681	DP222LC	1126	1023	3500*1400*3160	4150	별치형	3300/6600	현대두산인프라코어
185	24389956	DSG4750SN	750	681	DP222CA	1137	1036	3670*1623*2310	5200	별치형	380/220	현대두산인프라코어
186	24389957	DSG4750SNH	750	681	DP222CA	1137	1036	3670*1623*2310	5200	별치형	3300/6600	현대두산인프라코어
187	24389958	DSG4800S	800	727	DP222CB	1210	1101	3670*1623*2310	5200	별치형	380/220	현대두산인프라코어
188	24389959	DSG4800SH	800	727	DP222CB	1210	1101	3670*1623*2310	5200	별치형	3300/6600	현대두산인프라코어
189	24389960	DSG4800S-C	800	727	QSK23-G3	1200	1085	4500*1670*2136	6350	별치형	380/220	커민스
190	24389961	DSG4800SH-C	800	727	QSK23-G3	1200	1085	4500*1670*2136	6350	별치형	3300/6600	커민스

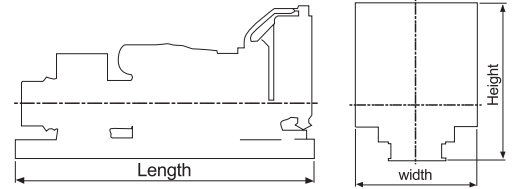
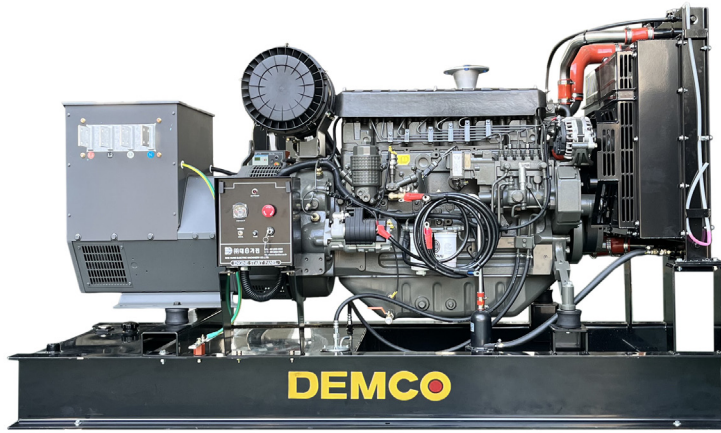
Characteristics of excellent product

번호	물품식별 번호	기종 모델	발전기 출력 (KW)		엔진	엔진 출력 (PS)		외형치수 및 무게		제어반	전압(V)	디젤엔진
			비상	상용		비상	상용	Dimension L*W*H (mm)	Weight (kg)			
191	24389962	DSG4800S-M	800	727	S12A2-PTA	1140	1020	3720*1620*2142	6750	별치형	380/220	미쓰비시
192	24389963	DSG4800SH-M	800	727	S12A2-PTA	1140	1020	3720*1620*2142	6750	별치형	3300/6600	미쓰비시
193	24389964	DSG4800S-U	800	727	12V2000G85	1194	1086	3900*1480*2096	7600	별치형	380/220	MTU
194	24389965	DSG4800SH-U	800	727	12V2000G85	1194	1086	3900*1480*2096	7600	별치형	3300/6600	MTU
195	24389966	DSG4800S-R	800	727	3412STA	1180	1071	4485*1741*1986	7500	별치형	380/220	카타필라
196	24389967	DSG4800SH-R	800	727	3412STA	1180	1071	4485*1741*1986	7500	별치형	3300/6600	카타필라
197	24389968	DSG4800S-B	800	727	12M26D902	1226	1115	4470*1665*2136	6340	별치형	380/220	보두앙
198	24389969	DSG4800SH-B	800	727	12M26D902	1226	1115	4470*1665*2136	6340	별치형	3300/6600	보두앙
199	24389970	DSG4900S	900	818	DP222CC	1353	1224	3670*1623*2310	5200	별치형	380/220	현대두산인프라코어
200	24389971	DSG4900SH	900	818	DP222CC	1353	1224	3670*1623*2310	5200	별치형	3300/6600	현대두산인프라코어
201	24389972	DSG4900S-C	900	818	KTA38-G3	1340	1220	4100*2080*2450	6415	별치형	380/220	커민스
202	24389973	DSG4900SH-C	900	818	KTA38-G3	1340	1220	4100*2080*2450	6415	별치형	3300/6600	커민스
203	24389975	DSG4900S-M	900	818	S12A2-PTA2	1273	1158	4100*1620*2142	7200	별치형	380/220	미쓰비시
204	24389976	DSG4900SH-M	900	818	S12A2-PTA2	1273	1158	4100*1620*2142	7200	별치형	3300/6600	미쓰비시
205	24389977	DSG4900S-U	900	818	16V2000G45	1354	1227	4270*1760*2292	9300	별치형	380/220	MTU
206	24389978	DSG4900SH-U	900	818	16V2000G45	1354	1227	4270*1760*2292	9300	별치형	3300/6600	MTU
207	24389979	DSG4900S-R	900	818	C32ATAAC	1357	1228	4767*2024*2223	9000	별치형	380/220	카타필라
208	24389980	DSG4900SH-R	900	818	C32ATAAC	1357	1228	4767*2024*2223	9000	별치형	3300/6600	카타필라
209	24389981	DSG4900S-B	900	818	12M26D1012	1376	1251	4470*1665*2136	6415	별치형	380/220	보두앙
210	24389982	DSG4900SH-B	900	818	12M26D1012	1376	1251	4470*1665*2136	6415	별치형	3300/6600	보두앙
211	24389983	DSG41000S-C	1000	909	KTA38-G4	1490	1350	4100*2080*2450	6565	별치형	380/220	커민스
212	24389984	DSG41000SH-C	1000	909	KTA38-G4	1490	1350	4100*2080*2450	6565	별치형	3300/6600	커민스
213	24389985	DSG41000S-M	1000	909	S12H-PTA	1501	1367	4350*1740*2369	9950	별치형	380/220	미쓰비시
214	24389986	DSG41000SH-M	1000	909	S12H-PTA	1501	1367	4350*1740*2369	9950	별치형	3300/6600	미쓰비시
215	24389987	DSG41000S-U	1000	909	16V2000G85	1495	1354	4370*1770*2250	9700	별치형	380/220	MTU
216	24389988	DSG41000SH-U	1000	909	16V2000G85	1495	1354	4370*1770*2250	9700	별치형	3300/6600	MTU
217	24389989	DSG41000S-R	1000	909	C32ATAAC	1502	1372	4767*2024*2223	9000	별치형	380/220	카타필라
218	24389990	DSG41000SH-R	1000	909	C32ATAAC	1502	1372	4767*2024*2223	9000	별치형	3300/6600	카타필라
219	24389991	DSG41000S-B	1000	909	12M26D1115	1516	1379	4470*1665*2136	6565	별치형	380/220	보두앙
220	24389992	DSG41000SH-B	1000	909	12M26D1115	1516	1379	4470*1665*2136	6565	별치형	3300/6600	보두앙
221	24389993	DSG41250S-C	1250	1136	KTA50-G3	1850	1635	4900*2000*2280	7950	별치형	380/220	커민스
222	24389994	DSG41250SH-C	1250	1136	KTA50-G3	1850	1635	4900*2000*2280	7950	별치형	3300/6600	커민스
223	24389995	DSG41250S-M	1250	1136	S12R-PTA2	1971	1796	4700*1860*2617	11500	별치형	380/220	미쓰비시
224	24389996	DSG41250SH-M	1250	1136	S12R-PTA2	1971	1796	4700*1860*2617	11500	별치형	3300/6600	미쓰비시
225	24389997	DSG41250S-U	1250	1136	18V2000G85	1757	1597	4700*2125*2454	11500	별치형	380/220	MTU
226	24389998	DSG41250SH-U	1250	1136	18V2000G85	1757	1597	4700*2125*2454	11500	별치형	3300/6600	MTU
227	24389999	DSG41250S-R	1250	1136	3512TA	1818	1662	5173*2094*2367	12500	별치형	380/220	카타필라
228	24390000	DSG41250SH-R	1250	1136	3512TA	1818	1662	5173*2094*2367	12500	별치형	3300/6600	카타필라

번호	물품식별 번호	기종 모델	발전기 출력 (KW)		엔진	엔진 출력 (PS)		외형치수 및 무게		제어반	전압(V)	디젤엔진
			비상	상용		비상	상용	Dimension L*W*H (mm)	Weight (kg)			
229	24390001	DSG41250S-B	1250	1136	12M33D1320	1795	1632	4900*1985*2276	7950	별치형	380/220	보두앙
230	24390002	DSG41250SH-B	1250	1136	12M33D1320	1795	1632	4900*1985*2276	7950	별치형	3300/6600	보두앙
231	24390003	DSG41500S-C	1500	1363	KTA50-G9	2220	1855	5100*2260*2590	11570	별치형	380/220	커민스
232	24390004	DSG41500SH-C	1500	1363	KTA50-G9	2220	1855	5100*2260*2590	11570	별치형	3300/6600	커민스
233	24390005	DSG41500S-M	1500	1363	S16R-PTA	2279	2064	5000*1860*2850	12000	별치형	380/220	미쓰비쉬
234	24390006	DSG41500SH-M	1500	1363	S16R-PTA	2279	2064	5000*1860*2850	12000	별치형	3300/6600	미쓰비쉬
235	24390007	DSG41500S-U	1500	1363	12V4000G43	2328	2038	4980*2430*2950	13000	별치형	380/220	MTU
236	24390008	DSG41500SH-U	1500	1363	12V4000G43	2328	2038	4980*2430*2950	13000	별치형	3300/6600	MTU
237	24390010	DSG41500S-R	1500	1363	3512BTA	2172	1971	5128*2286*2332	13500	별치형	380/220	카타필라
238	24390011	DSG41500SH-R	1500	1363	3512BTA	2172	1971	5128*2286*2332	13500	별치형	3300/6600	카타필라
239	24390012	DSG41500S-B	1500	1363	16M33D1680	2285	2081	5100*2256*2588	11270	별치형	380/220	보두앙
240	24390013	DSG41500SH-B	1500	1363	16M33D1680	2285	2081	5100*2256*2588	11270	별치형	3300/6600	보두앙
241	24390014	DSG41750S-C	1750	1590	QSK60-G5	2547	2312	5250*2260*2950	13000	별치형	380/220	커민스
242	24390015	DSG41750SH-C	1750	1590	QSK60-G5	2547	2312	5250*2260*2950	13000	별치형	3300/6600	커민스
243	24390016	DSG41750S-M	1750	1590	S16R-PTA2	2547	2312	5600*2670*2910	15150	별치형	380/220	미쓰비쉬
244	24390017	DSG41750SH-M	1750	1590	S16R-PTA2	2547	2312	5600*2670*2910	15150	별치형	3300/6600	미쓰비쉬
245	24390018	DSG41750S-U	1750	1590	12V4000G83	2561	2709	5350*2200*2750	15300	별치형	380/220	MTU
246	24390019	DSG41750SH-U	1750	1590	12V4000G83	2561	2709	5350*2200*2750	15300	별치형	3300/6600	MTU
247	24390020	DSG41750S-R	1750	1590	3516TA	2553	2336	6086*2286*2331	15500	별치형	380/220	카타필라
248	24390021	DSG41750SH-R	1750	1590	3516TA	2553	2336	6086*2286*2331	15500	별치형	3300/6600	카타필라
249	24390022	DSG41750S-B	1750	1590	16M33D1920	2611	2373	5230*2256*2938	11960	별치형	380/220	보두앙
250	24390023	DSG41750SH-B	1750	1590	16M33D1920	2611	2373	5230*2256*2938	11960	별치형	3300/6600	보두앙
251	24390024	DSG42000S	2000	1818	QSK60-G6	2922	2647	5900*2800*2950	15830	별치형	380/220	커민스
252	24390025	DSG42000SH	2000	1818	QSK60-G6	2922	2647	5900*2800*2950	15830	별치형	3300/6600	커민스
253	24390026	DSG42000S-M	2000	1818	S16R-PTAA2	2822	2540	5750*2430*3376	16500	별치형	380/220	미쓰비쉬
254	24390027	DSG42000SH-M	2000	1818	S16R-PTAA2	2822	2540	5750*2430*3376	16500	별치형	3300/6600	미쓰비쉬
255	24390028	DSG42000S-U	2000	1818	16V4000G43	3058	2709	6500*2900*2835	16180	별치형	380/220	MTU
256	24390029	DSG42000SH-U	2000	1818	16V4000G43	3058	2709	6500*2900*2835	16180	별치형	3300/6600	MTU
257	24390030	DSG42000S-R	2000	1818	3516BTA	2917	2665	6444*2588*3051	16500	별치형	380/220	카타필라
258	24390031	DSG42000SH-R	2000	1818	3516BTA	2917	2665	6444*2588*3051	16500	별치형	3300/6600	카타필라
259	24390032	DSG42000S-B	2000	1818	20M33D2230	3032	2756	6400*2796*2909	14350	별치형	380/220	보두앙
260	24390033	DSG42000SH-B	2000	1818	20M33D2230	3032	2756	6400*2796*2909	14350	별치형	3300/6600	보두앙
261	24455122	DSG4020ST	20	18	WP2.3D25E201	34	29	1420*715*1053	600	탑재형	380/220	웨이차이
262	24455123	DSG4026ST	26	24	WP2.3D32E201	43	39	1420*715*1053	630	탑재형	380/220	웨이차이
263	24455124	DSG4030ST	30	27	WP2.3D47E201	63	57	1560*715*1053	670	탑재형	380/220	웨이차이
264	24455125	DSG4035ST	35	32	WP2.3D47E201	63	57	1560*715*1053	670	탑재형	380/220	웨이차이
265	24455126	DSG4050ST	50	45	WP4.1D54E201	80	72	1900*850*1219	1050	탑재형	380/220	웨이차이
266	24455127	DSG4060ST	60	55	SP344CB	99.9	90.5	1950*793*1448	1100	탑재형	380/220	현대두산인프라코어
267	24455128	DSG4065ST	65	59	SP344CB	99.9	90.5	1950*793*1448	1150	탑재형	380/220	현대두산인프라코어
268	24455129	DSG4085ST	85	77	SP344CC	125.4	112.8	1950*793*1448	1540	탑재형	380/220	현대두산인프라코어

WEICHAI ENGINE SERIES

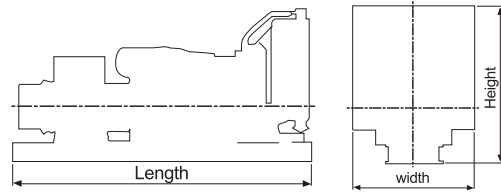
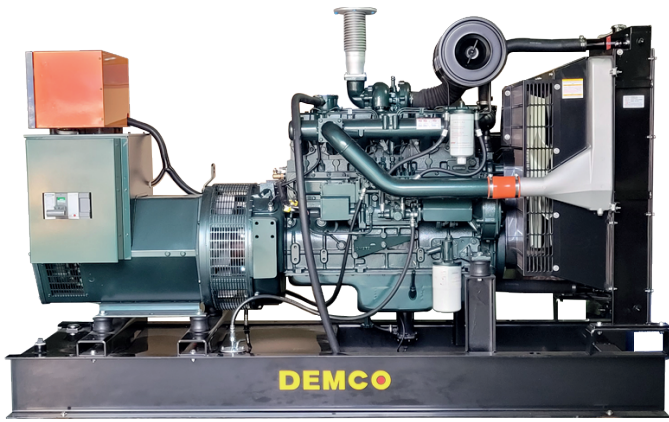
DEMCO



SET MODEL		DSG020	DSG026	DSG030	DSG035	DSG050	DSG115	DSG130	
GENERATOR	Stand-by	KW	20	26	30	35	50	115	130
	Prime	KW	18	24	27	32	45	104	118
	Voltage	V	220/127, 380/220, 440/254. 3300, 6600						
	Frequency	Hz	60						
	Revolution	RPM	1800						
	Phase/Wire		1Ø 2W, 1Ø 3W, 3Ø 3W, 3Ø 4W						
	Power Factor	%	80(LAGGING)						
	Excitation		Brushless Self Excitation Revolving Field						
	Insulation Class		F or H						
ENGINE	Manufacturer		WEICHAI						
	Model		WP2.3D25E	WP2.3D32E	WP2.3D47E	WP2.3D47E	WP4.1D54E	WP6D158E	WP6D158E
	Stand-by	PS	33	43	63	63	80	215	215
	Prime	PS	29	39	57	57	72	196	196
	Revolution	RPM	1800						
	No. of Cylinder		I-4	I-4	I-4	I-4	I-6	I-6	I-6
	Bore X Stroke	mm	89 x 92	89 x 92	89 x 92	89 x 92	105 x 118	105x130	105 x 130
	Displacement	L	2.3	2.3	2.3	2.3	4.1	6.75	6.75
	Compression Ratio		17.5 : 1	17.5 : 1	17.5 : 1	17.5 : 1	17.5 : 1	18 : 1	18 : 1
	Engine Type		4Cycle Water cooled						
	Aspiration		Natural		Turbo Charged		Natural	Turbo Charged	
	Starting System		Starting Electric Motor by Battery						
	Governor		Electric Type				Mechanica Type	Electric Type	
	Fuel Consumption	L/Hr	5.6	7.3	11.3	11.3	12.5	37.5	37.5
	Coolant Capacity	L	15	15	15	15	28	17	17
Lub. Oil Capacity	L	9	9	9	9	13	16	16	
DIM	Length	mm	1,420	1,420	1,560	1,560	1,900	2,500	2,500
	Width	mm	715	715	715	715	850	833	833
	Height	mm	1,053	1,053	1,053	1,053	1,219	1,480	1,480
	Weight	kg	600	630	670	670	1,050	1,500	1,500

*Specifications subject to change without notice *Fuel Consumption subject to change depend on the condition

HD현대인프라코어 ENGINE SERIES

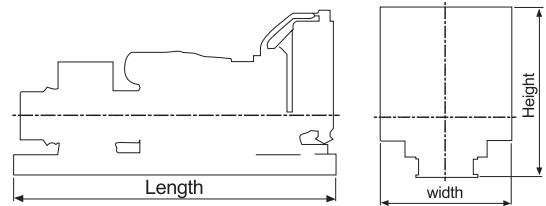
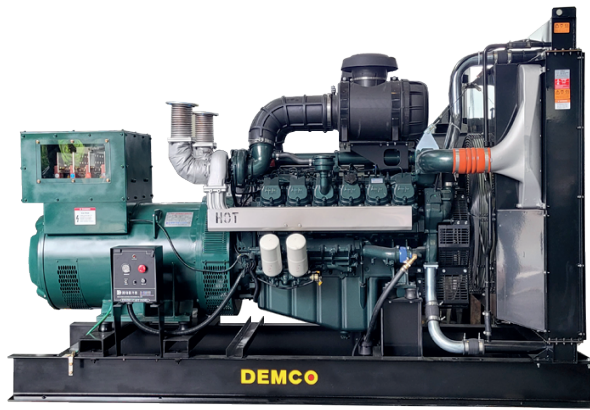


SET MODEL		DSG065	DSG085	DSG145	DSG150	DSG170	DSG200	DSG230	DSG250	DSG275	DSG300	DSG330	
GENERATOR	Stand-by	KW	65/55	85/70	145/120	150/125	170/140	200/175	230/205	250/225	275/250	300/260	330/280
	Prime	KW	60/50	77/63	131/110	136/115	154/127	181/155	209/184	227/200	250/215	272/230	300/250
	Voltage	V	220/127, 380/220, 440/254. 3300, 6600										
	Frequency	Hz	60/50										
	Revolution	RPM	1800/1500										
	Phase/Wire		1Ø 2W, 1Ø 3W, 3Ø 3W, 3Ø 4W										
	Power Factor	%	80(LAGGING)										
	Excitation		Brushless Self Excitation Revolving Field										
	Insulation Class		F or H										
ENGINE	Manufacturer	HD HYUNDAI INFRACORE											
	Model	SP344CB	SP344CC	P086TI-1	P086TI-1	P086TI-1	P086TI	DP086LA	P126TI-3	P126TI	P126TI- II	DP126CA	
	Stand-by	PS	100/84	125/111	260/223	260/223	260/223	303/270	344/305	375/343	405/370	465/400	510/436
	Prime	PS	91/75	113/100	237/203	237/203	260/223	279/240	310/273	343/304	378/328	418/360	496/447
	Revolution	RPM	1800/1500										
	No. of Cylinder		I-4	I-4	I-6	I-6	I-6	I-6	I-6	I-6	I-6	I-6	I-6
	Bore X Stroke	mm	98 x 113	98 x 113	111 x 139	111 x 139	111 x 139	111x139	111 x 139	123x155	123 x 155	123 x 155	123 x 155
	Displacement	L	3.4	3.4	8.071	8.071	8.071	8.071	8.071	11.051	11.051	11.051	11.051
	Compression Ratio		16.8:1	16.8:1	16.4:1	16.4:1	16.4:1	16.4:1	16.7:1	17.1:1	17.1:1	17.1:1	16.5:1
	Engine Type		4Cycle Water cooled										
	Aspiration		Turbo Charged										
	Starting System		Starting Electric Motor by Battery										
	Governor		ECU				Electric Type						ECU
	Fuel Consumption	L/Hr	16.6/13.8	20.7/18.1	36.1	37.4	42.4/35.4	50.6/43.1	56/48.7	70.3	70/58.1	73.8/63.1	82/69
	Coolant Capacity	L	14.2	14.2	14	14	14	14	14	19	19	19	23
Lub. Oil Capacity	L	12.6	12.6	15.5	15.5	15.5	15.5	15.5	23	23	23	44	
DIM	Length	mm	1,950	1,950	2,650	2,650	2,650	2,650	2,650	2,994	2,994	2,994	3,040
	Width	mm	740	740	926	926	926	926	926	1,115	1,115	1,115	1,159
	Height	mm	1,140	1,140	1,561	1,561	1,561	1,561	1,570	1,514	1,514	1,514	1,940
	Weight	kg	1,300	1,300	1,790	1,790	1,790	1,850	1,770	2,150	2,215	2,500	2,200

*Specifications subject to change without notice *Fuel Consumption subject to change depend on the condition

HD현대인프라코어 ENGINE SERIES

DEMCO

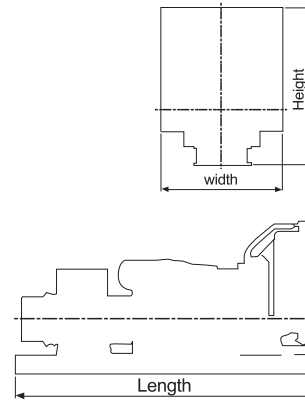


SET MODEL			DSG360	DSG400	DSG450	DSG500	DSG4550	DSG610	DSG660	DSG700	DSG750	DSG800	DSG900
GENERATOR	Stand-by	KW	360/320	400/360	450/400	500/450	550/500	610/550	660/-	700/600	750/660	800/710	900/790
	Prime	KW	327/295	363/310	409/363	454/409	500/455	554/500	600/-	636/545	681/600	727/630	818/715
	Voltage	V	220/127, 380/220, 440/254, 3300, 6600										
	Frequency	Hz	60/50										
	Revolution	RPM	1800/1500										
	Phase/Wire		1Ø 2W, 1Ø 3W, 3Ø 3W, 3Ø 4W										
	Power Factor	%	80(LAGGING)										
	Excitation		Brushless Self Excitation Revolving Field										
	Insulation Class		F or H										
ENGINE	Manufacturer		HD HYUNDAI INFRACORE										
	Model		DP126CB	DP126CD	DP126CE	DP158LD	DP180LA	DP180LB	DP222LA	DP222LB	DP222LC	DP222CB	DP222CC
	Stand-by	PS	547/492	623/563	683/600	756/693	836/750	899/832	1002/-	1063/903	1126/983	1210/1074	1353/1190
	Prime	PS	496/447	566/511	610/545	687/630	760/682	817/756	911/-	967/821	1023/894	1101/959	1224/1074
	Revolution	RPM											
	No. of Cylinder		I-6	I-6	I-6	V-8	V-10	V-10	V-12	V-12	V-12	V-12	V-12
	Bore X Stroke	mm	123 x 155	123 x 155	123 x 155	128 x 142	128 x 142	128 x 142	128 x 142	128 x 142	128 x 142	128 x 142	128 x 142
	Displacement	L	11.051	11.051	11.051	14.618	18.273	18.273	21.927	21.927	21.927	21.927	21.927
	Compression Ratio		16.5:1	16.5:1	16.5:1	15:1	15:1	15:1	15:1	15:1	15:1	14.6:1	14.6:1
	Engine Type		4 Cycle Water cooled										
	Aspiration		Turbo Charged										
	Starting System		Starting Electric Motor by Battery										
	Governor		ECU				Electric Type					ECU Type	
	Fuel Consumption	L/Hr	87/78	100/89	105/95	127/115	140.5/123.6	150.7/136.4	161.7	172.7/147.1	183.2/161	204/168	216/190
	Coolant Capacity	L	53	53	53	79	91	91	114	114	114	66	66
Lub. Oil Capacity	L	44	44	44	22	34	34	40	40	40	75	75	
DIM	Length	mm	3,040	3,040	3,040	2,990	3,200	3,200	3,390	3,390	3,390	3,670	3,670
	Width	mm	1,159	1,159	1,159	1,397	1,397	1,397	1,397	1,397	1,397	1,640	1,640
	Height	mm	1,940	1,940	1,940	1,812	1,812	1,812	2,120	2,120	2,120	2,237	2,237
	Weight	kg	2,200	2,500	2,500	3,280	3,600	3,600	4,000	4,000	4,150	5,000	5,100

*Specifications subject to change without notice *Fuel Consumption subject to change depend on the condition

BAUDOQUIN ENGINE SERIES

DEMCO

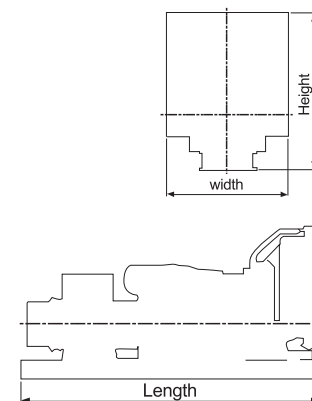


	SET MODEL	DSG0100-B	DSG0130-B	DSG0160-B	DSG0200-B	DSG0220-B	DSG0250-B	DSG0300-B	DSG0800-B	DSG0900-B	DSG1000-B	DSG1200-B		
GENERATOR	Stand-by	KW	110	130	160	200	220	250	300	800	900	1000	1200	
	Prime	KW	100	120	145	180	200	220	272	720	800	880	1100	
	Voltage	V	220/127, 380/220, 440/254. 3300, 6600											
	Frequency	Hz	60											
	Revolution	RPM	1800											
	Phase/Wire		1Ø 2W, 1Ø 3W, 3Ø 3W, 3Ø 4W											
	Power Factor	%	80(LAGGING)											
	Excitation		Brushless Self Excitation Revolving Field											
	Insulation Class		F or H											
	ENGINE	Manufacturer		BAUDOQUIN										
Model			6M11G2D3	6M11G4D3	6M11G6D3	6M16G2D3	6M16G4D3	6M16G6D3	6M16G8D3	12M26D902	12M26D1012	12M26D1115	12M33D1320	
Stand-by		PS	180	215	245	323	359	392	489	1226	1376	1516	1795	
Prime		PS	163	196	223	294	326	356	427	1115	1251	1379	1632	
Revolution		RPM	1800/1500											
No. of Cylinder			L-6	L-6	L-6	L-6	L-6	L-6	L-6	V-12	V-12	V-12	V-12	
Bore X Stroke		mm	105 X 130	105 X 130	105 X 130	126 X 130	126 X 130	126 X 130	126 X 130	150 X 150	150 X 150	150 X 150	150 X 185	
Displacement		L	6.7	6.7	6.7	9.7	9.7	9.7	9.7	31.8	31.8	31.8	39.2	
Compression Ratio			18 : 1	18 : 1	18 : 1	17 : 1	17 : 1	17 : 1	17 : 1	15.5 : 1	15.5 : 1	15.5 : 1	15 : 1	
Engine Type			4 Cycle Watercooled											
Aspiration			Turbo charged and Air-to-air intercooled											
Starting System			BATTERY-MOTOR STARTING											
Governor			ECU							Electronic Type				
Fuel Consumption		L/Hr	33	36	40	64	68	69	82	203.3	247	255	283.9	
Coolant Capacity	L	20	20	20	50	50	50	50	148	148	148	163		
Lub. Oil Capacity	L	17	17	19	24	24	24	24	113	113	113	146		
DIM	Length	mm	2,400	2,400	2,400	2,740	2,800	2,800	2,890	4470	4470	4470	4900	
	Width	mm	920	920	920	1,100	1,100	1,100	1,100	1665	1665	1665	1985	
	Height	mm	1,318	1,318	1,318	1,600	1,600	1,600	1,600	2136	2136	2136	2276	
	Weight	kg	1,380	1,440	1,530	1,740	1,830	1,830	2,050	6,340	6,415	6,565	7,950	

*Specifications subject to change without notice *Fuel Consumption subject to change depend on the condition

BAUDOQUIN ENGINE SERIES

DEMCO

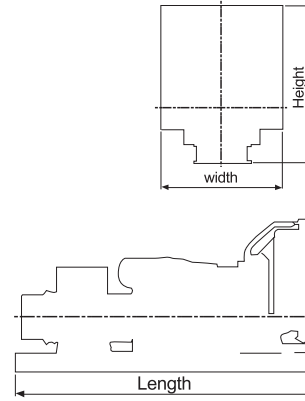
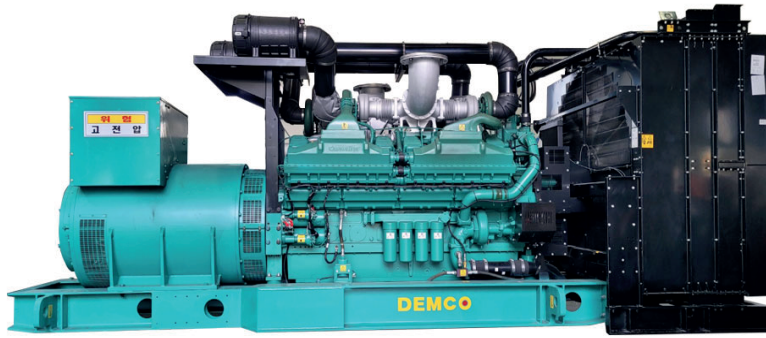


SET MODEL		DSG1300-B	DSG1500-B	DSG1600-B	DSG1760-B	DSG2000-B	DSG2250-B	DSG2500-B	DSG2800-B	DSG3000-B	DSG3300-B	DSG4200-B		
GENERATOR	Stand-by	KW	1300	1500	1600	1760	2000	2250	2500	2800	3000	3300	4200	
	Prime	KW	1170	1350	1475	1600	1818	2045	2272	2500	2640	3000	3800	
	Voltage	V	220/127, 380/220, 440/254. 3300, 6600							6600				
	Frequency	Hz	60											
	Revolution	RPM	1800											
	Phase/Wire		1Ø 2W, 1Ø 3W, 3Ø 3W, 3Ø 4W							3Ø 3W				
	Power Factor	%	80(LAGGING)											
	Excitation		Brushless Self Excitation Revolving Field											
	Insulation Class		F or H											
ENGINE	Manufacturer	BAUDOQUIN												
	Model	12M33D1420	16M33D1680	16M33D1785	16M33D1920	20M33D2230	20M33D2420	12M55D2700	16M55D3150	16M55D3350	16M55D3600	20M55D4550		
	Stand-by	PS	1931	2285	2427	2611	3032	3291	3672	4285	4558	4898	6181	
	Prime	PS	1754	2081	2209	2373	2756	2992	3332	3904	3986	4490	5618	
	Revolution	RPM	1800											
	No. of Cylinder		V-12	V-16	V-16	V-16	V-20	V-20	V-12	V-16	V-16	V-16	V-20	
	Bore X Stroke	mm	150 X 185	150 X 185	150 X 185	150 X 185	150 X 185	150 X 185	180 X 215	180 X 215	180 X 215	180 X 215	180 X 215	
	Displacement	L	39.2	52.3	52.3	52.3	65.4	65.4	65.65	87.5	87.5	87.5	109.4	
	Compression Ratio		15 : 1	15.1 : 1	15.1 : 1	15.1 : 1	15 : 1	15 : 1	16.5 : 1	16.5 : 1	16.5 : 1	16.5 : 1	16.5 : 1	
	Engine Type		4 Cycle Watercooled											
	Aspiration		Turbo charged and Air-to-air intercooled											
	Starting System		BATTERY-MOTOR STARTING											
	Governor		Electronic Type	ECU										
Fuel Consumption	L/Hr	321.7	359.4	383	433	493.2	538	555.9	678.6	695.4	794.4	1027.9		
Coolant Capacity	L	163	305	305	305	410	410	536	950	950	950	1200		
Lub. Oil Capacity	L	146	180	180	180	240	240	480	582	582	582	600		
DIM	Length	mm	4900	5100	5230	5230	6295	6295	6100	7700	7800	7700	8700	
	Width	mm	1985	2256	2256	2256	2294	2294	2696	3444	3444	3444	3360	
	Height	mm	2276	2588	2938	2938	2811	2811	2949	3631	3631	3631	3737	
	Weight	kg	7,950	11,270	11,570	11,960	15,480	15,900	16,300	26,900	27,500	29,500	34,000	

*Specifications subject to change without notice *Fuel Consumption subject to change depend on the condition

CUMMINS ENGINE SERIES

DEMCO

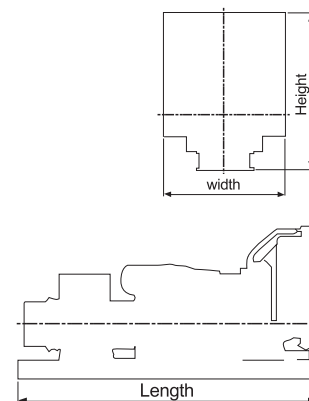
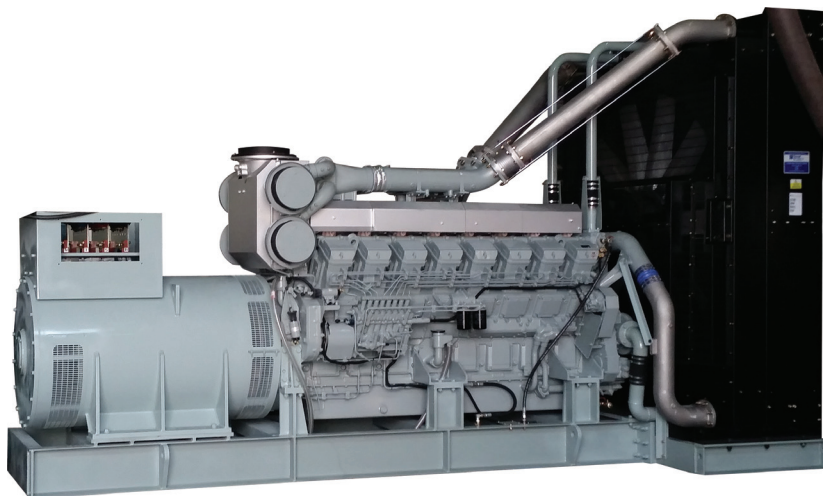


SET MODEL		DSG0800-C	DSG0900-C	DSG1000-C	DSG1250-C	DSG1500-C	DSG2000-C	DSG2250-C	DSG2500-C	DSG2750-C	DSG3000-C	DSG3250-C	DSG3500-C	
GENERATOR	Stand-by	KW	800	900	1,000	1,250	1,500	2,000	2,250	2,500	2,750	3,000	3,250	3,500
	Prime	KW	750	800	900	1,100	1,350	1,818	-	-	2,500	2,750	3,000	3,000
	Voltage	V	220/127, 380/220, 440/254, 3300, 6600											
	Frequency	Hz	60											
	Revolution	RPM	1800											
	Phase/Wire		1Ø 2W, 1Ø 3W, 3Ø 3W, 3Ø 4W											
	Power Factor	%	80(LAGGING)											
	Excitation		Brushless Self Excitation Revolving Field											
	Insulation Class		F or H											
ENGINE	Manufacturer		CUMMINS											
	Model		QSK23-G3	KTA38-G3	KTA38-G4	KTA50-G3	KTA50-G9	QSK60-G6	QSK60-G9	QSK60-G19	QSK78-G8	QSK95-G2	QSK95-G2	QSK95-G2
	Stand-by	PS	1,200	1,340	1,490	1,850	2,220	2,922	3,251	3,640	4,060	4,351	4,351	4,351
	Prime	PS	1,085	1,220	1,350	1,742	1,855	2,647	-	-	3,670	3,962	4,309	4,309
	Revolution	RPM	1800											
	No. of Cylinder		6	12	12	16	16	16	16	16	18	16	16	16
	Bore X Stroke	mm	170 X 170	159 X 159	140 X 165	159 X 159	159 X 159	159 X 190	159 X 190	159 X 190	170 X 190	190 X 210	190 X 210	190 X 210
	Displacement	L	23.15	37.8	30.48	50.3	50.3	60.2	60.2	60.2	77.6	95.3	95.3	95.3
	Compression		16.0 : 1	13.9 : 1	14.0 : 1	13.9 : 1	13.9 : 1	14.5 : 1	14.5 : 1	14.5 : 1	15.5 : 1	15.5 : 1	15.5 : 1	15.5 : 1
	Engine Type		4 Cycle Watercooled											
	Aspiration		Turbocharged and Air-to-water intercooled											
	Starting System		Starting Electric Motor by Battery											
	Governor		Electronic											
	Fuel Consump-	L/Hr	206	217	306	330	392	466	569	655	704	753	821	878
	Coolant Capacity	L	89	199	253	345	310	430	492	682	738	1,120	1,120	1,120
Lub. Oil Capacity	L	103	135	135	152	152	378	378	378	413	647	647	647	
DIM	Length	mm	4,180	4,300	4,470	5,112	5,690	6,175	6,175	7,050	7,135	7,899	7,899	7,899
	Width	mm	1,879	2,080	1,785	1,960	2,033	2,494	2,494	2,710	2,750	3,028	3,028	3,028
	Height	mm	2,052	2,189	2,229	2,237	2,756	3,116	3,116	3,180	3,380	3,810	3,810	3,810
	Weight	kg	6,530	8,308	8,300	10,050	10,325	15,850	17,210	23,100	23,750	30,650	30,650	30,650

*Specifications subject to change without notice *Fuel Consumption subject to change depend on the condition

MITSUBISHI ENGINE SERIES

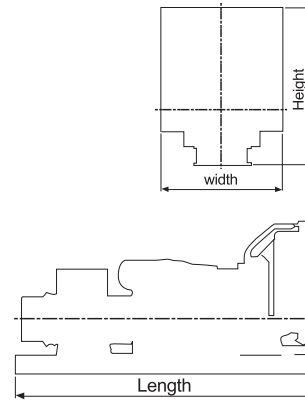
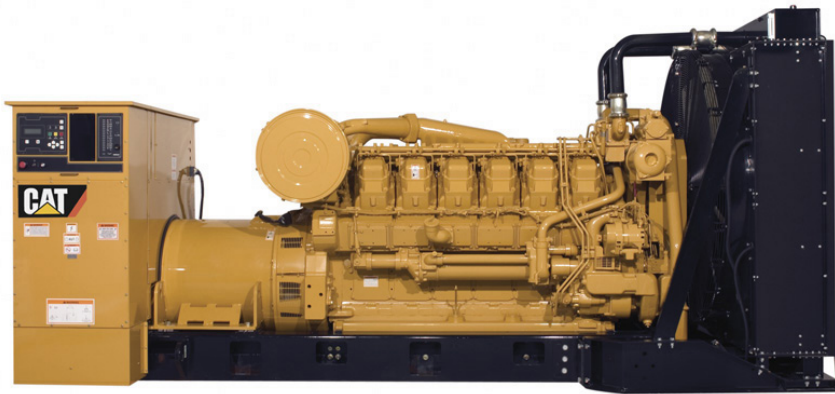
DEMCO



SET MODEL		DSG0600-M	DSG0800-M	DSG0900-M	DSG1000-M	DSG1200-M	DSG1320-M	DSG1500-M	DSG1600-M	DSG1750-M	DSG2000-M	
GENERATOR	Stand-by	KW	600/520	800/690	900/800	1,000/900	1,200/1118	1,320/1,200	1,500/1,400	1,600/1,495	1,750/1,590	2,000
	Prime	KW	540/470	710/620	790/697	900/820	1,075/1015	1,210/1,095	1,340/1,250	1,440/1,365	1,650/1,490	1,800
	Voltage	V	220/127, 380/220, 440/254, 3300, 6600									
	Frequency	Hz	60 / 50Hz									
	Revolution	RPM	1,800 / 1,500									
	Phase/Wire		1Ø 2W, 1Ø 3W, 3Ø 3W, 3Ø 4W									
	Power Factor	%	80(LAGGING)									
	Excitation		Brushless Self Excitation Revolving Field									
	Insulation Class		F or H									
ENGINE	Manufacturer		MITSUBISHI									
	Model		S6R-PTA	S12A2-PTA	S12A2-PTA2	S12H-PTA	S12R-PTA	S12R-PTA2	S12R-PTAA2	S16R-PTA	S16R-PTA2	S16R-PTAA2
	Stand-by	PS	851/744	1,146/970	1,233/1,096	1,448/1,314	1,702/1,595	1,903/1,723	2,139/1,882	2,279/2,131	2,547/2,359	2,822
	Prime	PS	771/670	980/880	1,118/994	1,314/1,193	1,528/1,448	1,729/1,562	1,940/1,711	2,064/1,944	2,312/2,145	2,540
	Revolution	RPM	1,800 / 1,500									
	No. of Cylinder		V-6	V-12	V-12	V-12	V-12	V-12	V-12	V-16	V-16	V-16
	Bore X Stroke	mm	170 X 180	150 X 160	150 X 160	150 X 175	170 X 180	170 X 180	170 X 180	170 X 180	170 X 180	170 X 180
	Displacement	L	24.51	33.93	33.93	37.11	49.03	49.03	65.37	65.37	65.37	65.37
	Compression Ratio		14.0 : 1	14.5 : 1	15.3 : 1	14.0 : 1	14.0 : 1	13.5 : 1	13.5 : 1	14.0 : 1	13.5 : 1	13.5 : 1
	Engine Type		4 Cycle Watercooled									
	Aspiration		Turbocharged with Aftercooler									
	Starting System		Starting Electric Motor by Battery									
	Governor		Electric Type									
	Fuel Consumption	L/Hr	172	222/182	256	265/238	305	358/287	404	408/363	479/438	521
Coolant Capacity	L	120	215	235	285	305	305	327	350	445	413	
Lub. Oil Capacity	L	100	120	120	200	180	180	180	230	230	230	
DIM	Length	mm	3,500	3,750	4,000	4,350	4,500	4,700	5,000	5,200	5,500	5,700
	Width	mm	1,600	1,620	1,650	1,740	1,800	1,850	2,000	2,500	2,500	2,500
	Height	mm	1,990	2,000	2,000	2,330	2,600	2,600	2,850	2,850	2,900	3,300
	Weight	kg	4,900	6,500	6,750	8,200	9,400	9,800	11,850	12,500	12,800	14,100

*Specifications subject to change without notice *Fuel Consumption subject to change depend on the condition

CATERPILLAR ENGINE SERIES

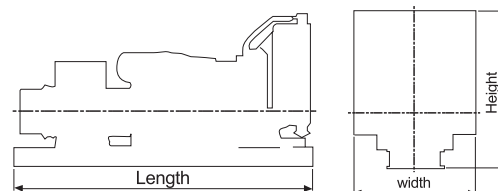
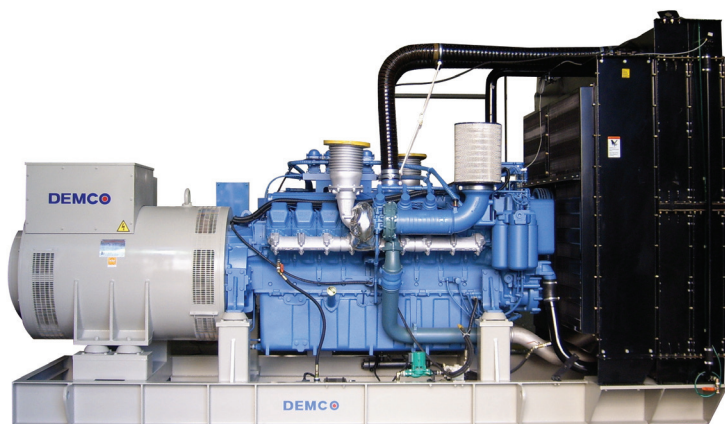


SET MODEL		DSG0800-R	DSG1000-R	DSG1100-R	DSG1250-R	DSG1400-R	DSG1500-R	DSG1750-R	DSG2000-R	DSG2500-R	DSG3000-R	DSG4000-R	
GENERATOR	Stand-by	KW	800	1000	1100	1250	1400	1500	1750	2000	2500	3000	4000
	Prime	KW	725	910	1000	1135	1275	1360	1600	1825	2250	2725	3636
	Voltage	V	220/127, 380/220, 440/254, 3,300, 6,600										3,300 / 6,600
	Frequency	Hz	60										
	Revolution	RPM	1800										
	Phase/Wire		1Ø 2W, 1Ø 3W, 3Ø 3W, 3Ø 4W										
	Power Factor	%	80(LAGGING)										
	Excitation		Brushless Self Excitation Revolving Field , PMG										
	Insulation Class		F or H										
ENGINE	Manufacturer	CATERPILLAR											
	Model		3412	C32	3512	3512	3512B	3512B	3516	3516B	3516C	C175-16	C175-20
	Stand-by	PS	1,180	1,502	1,603	1,818	2,032	2,172	2,520	2,876	3,634	4,423	5,647
	Prime	PS	1,072	1,341	1,455	1,662	1,848	1,971	2,304	2,628	3,272	4,034	5,136
	Revolution	RPM	1800										
	No. of Cylinder		V-12	V-12	V-12	V-12	V-12	V-12	V-16	V-16	V-16	V-16	V-20
	Bore X Stroke	mm	137x152	145x162	170x190	170x190	170x190	170x190	170x190	170x190	170x215	175x220	175x220
	Displacement	L	27.02	32.1	51.8	51.8	51.8	51.8	69	69	78.08	84.67	105.8
	Compression Ratio		13 : 1	15 : 1	13.5 : 1	13.5 : 1	14 : 1	14 : 1	13.5 : 1	14 : 1	14.7 : 1	15.3 : 1	15.5 : 1
	Engine Type		4 Cycle Watercooled										
	Aspiration		"Turbocharged & Aftercooler"	"Air to Air Aftercooled"	Turbocharged with Aftercooler						"Air to Air Aftercooled"	Turbocharged with Aftercooler	
	Starting System		Starting Electric Motor by Battery										
	Governor		Mechanical Centrifugal Type										
	Fuel Consumption	L/Hr	222	263	306	354	377	405	470	559	657	806	1,039
Coolant Capacity	L	120	147	287	287	306	306	398	370	405	1,039	1,285	
Lub. Oil Capacity	L	139	139	311	311	311	311	402	402	401	540	675	
DIM	Length	mm	4,485	4,475	5,138	5,138	5,241	5,241	5,953	6,267	6,980	7,800	8,390
	Width	mm	1,742	2,011	2,188	2,188	2,286	2,286	2,286	3,051	3,010	3,410	3,825
	Height	mm	1,986	2,174	2,368	2,368	2,332	2,332	2,410	2,588	2,570	2,890	3,250
	Weight	kg	7,200	9,000	11,500	12,500	13,500	13,500	14,500	16,500	19,000	22,500	34,500

*Specifications subject to change without notice *Fuel Consumption subject to change depend on the condition

MTU ENGINE SERIES

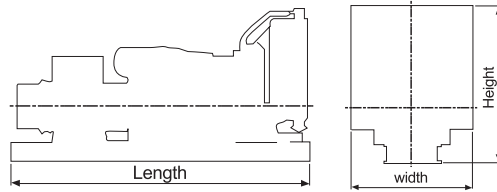
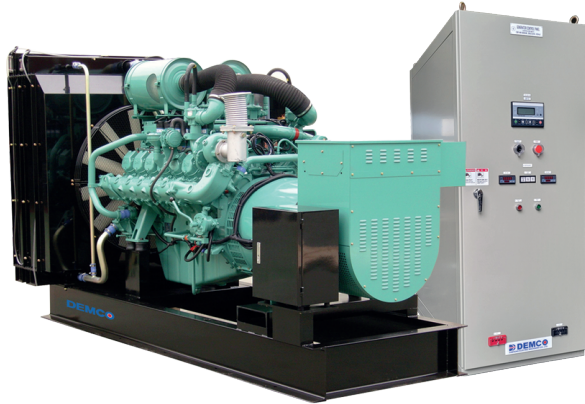
DEMCO



SET MODEL		DSG0900-U	DSG1000-U	DSG1200-U	DSG1500-U	DSG1600-U	DSG1750-U	DSG2100-U	DSG2300-U	DSG2500-U	DSG2750-U	DSG3250-U	
GENERATOR	Stand-by	KW	900/800	1,000/870	1,200	1,500/1,450	1,600/1,450	1,750/1,600	2,100/1,800	2,300/2,000	2,500/2,250	2,750/2,500	3,250/2,650
	Prime	KW	820/727	910/800	1,075	1,363/1,318	1,400/1,320	1,600/1,430	1,880/1,650	2,100/1,820	2,300/2,030	2,500/2,220	2,800/2,420
	Voltage	V	220/127, 380/220, 440/254, 3300, 6600										
	Frequency	Hz	60/50										
	Revolution	RPM	1800/1500										
	Phase/Wire		1Ø 2W, 1Ø 3W, 3Ø 3W, 3Ø 4W										
	Power Factor	%	80(LAGGING)										
	Excitation		Brushless Self Excitation Revolving Field										
	Insulation Class		F or H										
ENGINE	Manufacturer		MTU										
	Model		16V2000G45	16V2000G85	18V2000G85	12V4000G43	12V4000G43	12V4000G83	16V4000G43	16V4000G83	20V4000G43	20V4000G83	20V4000G83
	Stand-by	PS	1,534/1,194	1,495/1,307	1,757	2,328/2,112	2,328/2,112	2,561/2,347	3,058/2,635	3,353/2,930	3,674/3,245	4,036/3,580	4,680/3,822
	Prime	PS	1,227/1,086	1,354/1,194	1,597	2,038/1,904	2,038/1,904	2,328/2,112	2,709/2,411	3,058/2,635	3,339/2,950	3,674/3,245	4,036/3,473
	Revolution	RPM	1800/1500										
	No. of Cylinder		V-16	V-16	V-18	V-12	V-12	V-12	V-16	V-16	V-20	V-20	V-20
	Bore X Stroke	mm	130X150	130X150	130X150	170X210	170X210	170x210	170x210	170x210	170x210	170x210	170x210
	Displacement	L	31.8	31.8	35.8	57.2	57.2	57.2	76.3	76.3	95.4	95.4	95.4
	Compression Ratio		14 : 1	14 : 1	14 : 1	16.5 : 1	16.5 : 1	16.5 : 1	16.5 : 1	16.5 : 1	16.5 : 1	16.5 : 1	16.5 : 1
	Engine Type		4 Cycle Watercooled										
	Aspiration		Turbocharged with Aftercooler										
	Starting System		Starting Electric Motor by Battery										
	Governor		Electronic Type										
	Fuel Consumption	L/Hr	240/207	265/227	314/260	404/349	404/349	459/402	537/436	609/484	619/538	701/598	878/643
Coolant Capacity	L	110	110	120	200	200	200	225	225	255	255	255	
Lub. Oil Capacity	L	102	102	130	260	260	260	300	300	390	390	390	
DIM	Length	mm	4,250	4,230	4,420	5,000	5,000	5,000	7,300	7,300	7,900	7,900	9,100
	Width	mm	1,900	1,900	2,130	2,200	2,200	2,200	2,370	2,370	2,400	2,400	2,370
	Height	mm	2,300	2,300	2,400	2,500	2,500	2,500	3,200	3,200	3,280	3,280	3,280
	Weight	kg	6,890	6,990	8,050	11,300	11,300	11,500	15,000	15,300	16,100	17,500	20,500

*Specifications subject to change without notice *Fuel Consumption subject to change depend on the condition

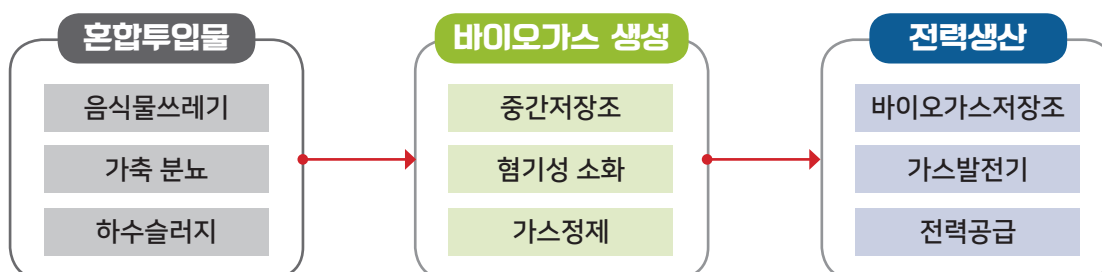
NATURAL GAS GENERATOR



SET MODEL		DGG4145	DGG4200	DGG4260	DGG4330	DGG4400	
GENERATOR	Stand-by	KW	143/121	198/170	264/220	330/280	369/342
	Prime	KW	130/110	180/154	240/199	300/254	360/301
	Voltage	V	220/127, 380/220, 440/254				
	Frequency	Hz	60/50				
	Revolution	RPM	1800/1500				
	Phase/Wire		1Ø 2W, 1Ø 3W, 3Ø 3W, 3Ø 4W				
	Power Factor	%	80(LAGGING)				
	Excitation		Brushless Self Excitation Revolving Field				
	Insulation Class		F or H				
	ENGINE	Manufacturer	HYUNDAI				
Model		GE08T1	GE12T1	GV158T1	GV180T1	GV222T1	
Stand-by		PS	224/191	299/262	404/344	508/434	613/523
Prime		PS	204/174	272/238	367/313	462/394	557/476
Revolution		RPM	1800/1500				

BIO GAS GENERATOR

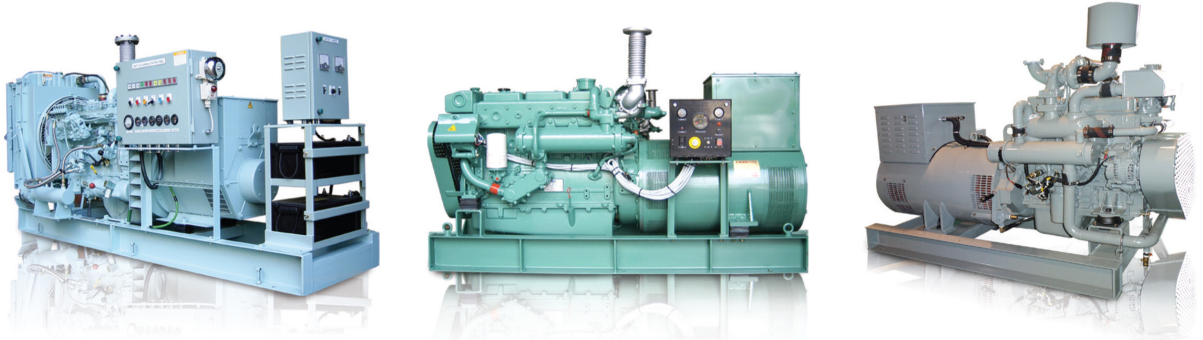
음식물폐기물, 분뇨, 하수슬러지 등에서 발생하는 가스를 이용하여 발전기를 가동시켜 전력을 생산하는 친환경시스템 입니다.



MARINE DIESEL GENERATOR

DEMCO

VESSEL GENERATOR



SET MODEL		DHG4030	DHG4050	DHG4070	DDG4080	DDG4100	DDG4115	DDG4170	DDG4180	DDG4230	DDG4330	DDG4400	DDG4500	
GENERATOR	Continuous	60Hz	38/30	63/50	88/70	100/80	130/104	144/115	210/168	220/176	280/224	410/328	500/400	625/500
		50Hz	-	-	-	85/68	120/96	125/100	170/136	200/160	210/192	345/276	415/332	510/408
	Pole	4P												
	Voltage/Phase	V 225, 380, 445, VAC / 3Ø												
	Insulation Class	F or H												
	Excitation	Brushless Self Excitation Revolving Field												
Power Factor	%	80(LAGGING)												
ENGINE	Manufacturer	HYUNDAI												
	Model	D4AF	D4AK	D6BR	AD136	AD136T	AD136TI	AD086TI	AD196TI	AD126TI	AD158TI	AD180TI	AD222TI	
	Engine Type	4 Cycle / DIESEL												
	Continuous	60Hz	50	69	107	126	170	188	253	270	336	480	600	720
		50Hz	50	69	107	126	170	188	253	270	336	480	600	720
	Revolution	RPM	1800			1800/1500								
	Starting System	Starting Electric Motor by Battery												
	Coolant Method	Indirect sea water cooling												
Fuel Consumption	L/Hr	168	158	175	160	155	153	151	148	152	153	153	150	
DIM	Length	mm	1500	1600	1960	2100	2150	2200	2210	2320	2400	2540	2700	2900
	Width	mm	780	780	750	789	810	825	825	850	850	1230	1230	1230
	Height	mm	980	980	1100	1132	1136	1136	1180	1240	1300	1300	1300	1300
	Weight	kg	660	830	1320	1328	1405	1571	1613	1952	2108	2675	3138	3619

* NO TICE : RULE CLASS
 - K.S.T (DHG4030 / DHG4050 / DHG4070)
 - KR, R.M.R.S (DDG4080 / DDG4100 / DDG4115 / DDG4170 / DDG4180 / DDG4230 / DDG4330 / DDG4400 / DDG4500)

NAVAL GENERATOR



▶ 사용엔진

- HD 현대인프라코어(KOREA)
- ISOTA(ITALY)

▶ 적용사례

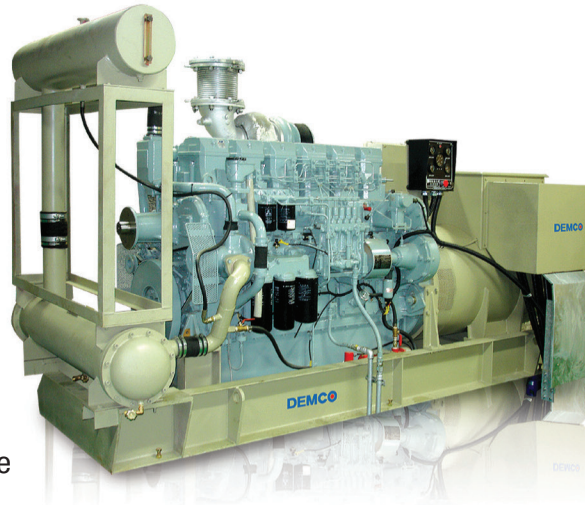
- 특수전지원함 (SAT) : 600kW
- 소해함 (MSH-II) : 350kW
- 초계함 (CP-940) : 650kW

I Standard

- Generator Set w/Bed Frame
- Control Panel
- Industrial Silencers
- Mounted Radiator
- Battery
- Flexible Connector
- Spare part & Tools
- Document

I Options

- Heat Exchanger System
- Sub-Based Fuel Tank
- Free-Standing Fuel Tank
- Parallel System
- Diesel generator with seismic resistance
- Emission-reducing diesel generator



- Weather Proof Canopy for Exterior Use (Enclosure Type)



- Weather & Sound Proof Canopy (Enclosure Type)

I Controller



Toward the Future & the with

DEMCO



DEMCO

 주식
회사 **대흥기전**
DAEHUNG ELECTRIC MACHINERY CO.,LTD.

본사 · 공장

우. 49455 부산광역시 사하구 감천항로 487(구평동)
TEL. 051-266-5995(代) FAX. 051-263-7007

서울사무소

14322 경기도 광명시 하안로 60, C동 703호(소하동, 광명테크노파크)
TEL. 02-744-7906(代) FAX. 02-744-7946

DEM-CAD-2400